



TOA

INDUSTRIAL LACQUER

สีพ่นอุตสาหกรรม ทีโอเอ

สำหรับงานตกแต่งทุกประเภทบนพื้นผิวไม้ และพื้นผิวเหล็ก



ฟิล์มสีกึ่งเงา

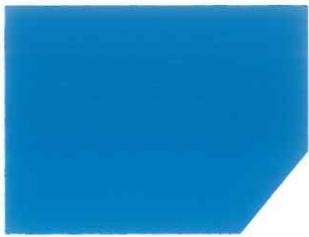
สามารถพ่นผ่านเครื่องพ่นสี



เนื้อสีเข้มข้น ทนทาน แห้งเร็ว

สีพ่นอุตสาหกรรม ทีโอเอ INDUSTRIAL LACQUER

สำหรับงานตกแต่งพื้นผิวไม้/เหล็ก



FINE BLUE

893



FORD FACTORY BLUE

895



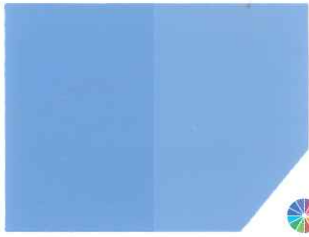
DARK GREEN

731



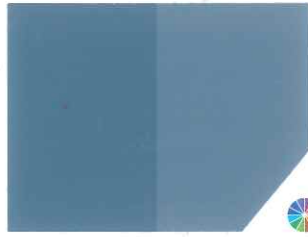
LINDEN GREEN

801



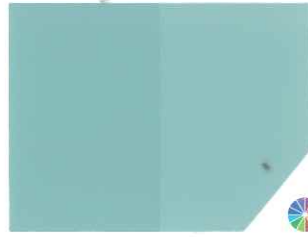
DRESDEN BLUE

W*D346-M



BALTIC SEA

W*D475-M



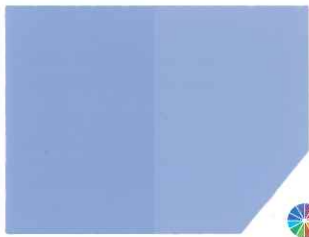
CLEAR TEAL

W*D378-M



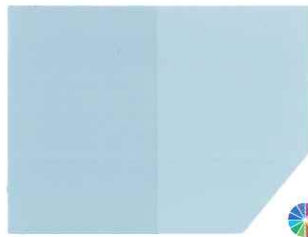
GREEN LEAF

764



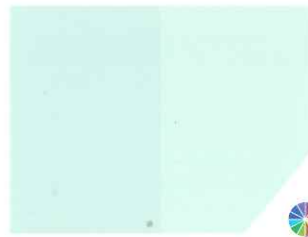
BALI BLUE

W*D472-M



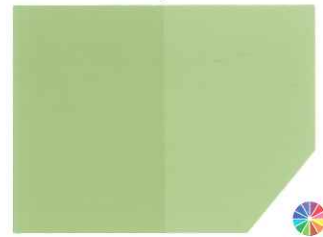
BLUE ICE

W*D319-M



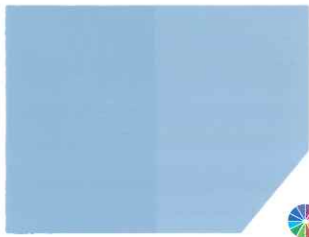
OPALINE

W*D377-M



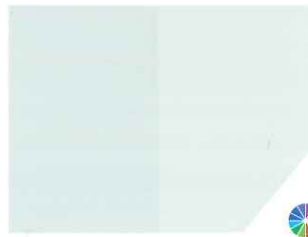
CACTUS

W*0661-M



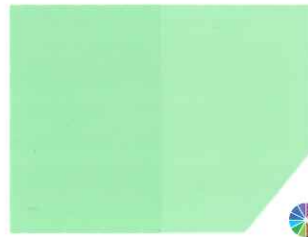
AZUR

W*0744-M



LOUD

W*D391-M



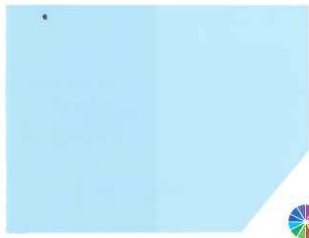
MIAMI

W*0636-M



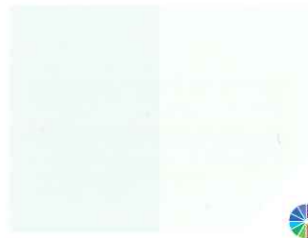
SPRING

W*0626-M



ICE

W*0727-M



DAZZLING WHITE

W*9402-M



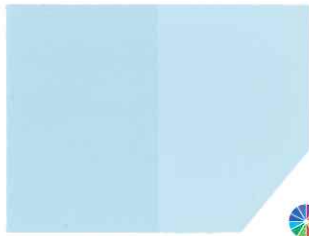
PISTACIO

W*0666-M



LIME

W*0603-M



ARA

W*0763-M



AQUA

W*0724-M



ASPARAGUS

W*0400-M



CHAMPAGNE

W*0406-M

NEW - เกรดสีขาวกิ่งเขา และเกรดสีดำกิ่งเขา
- เกรดสีเบส กิ่งเขา สามารถพ่นผ่านเครื่องพ่นสีได้

W* = WILSONART F* = FORMICA

เป็นเกรดสีที่พ่นผ่านเครื่องพ่นสี TOA COLOR WORLD เท่านั้น

ตัวอย่างนี้ใกล้เคียงกับสีจริงเท่านั้น

The color patterns shown on this card are approximate only.

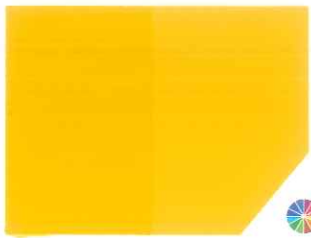
สีจริงอาจต่างจากนี้ขึ้นอยู่กับค่าของแสงและพื้นผิวบริเวณที่ทา

Color variations may occur depending on lighting or finish selected.

สีพ่นรองพื้นเทาสำหรับไม้/เหล็ก
TOA Lacquer Primer Surfacer



#OGRY



CLASSIC YELLOW



711



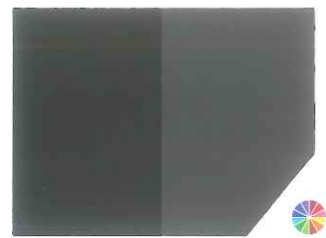
ORANGE

883



POST OFFICE RED

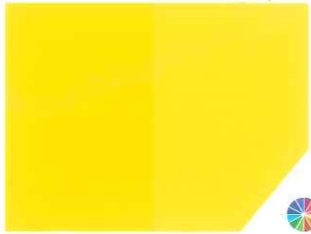
885



SLATE GREY



W*D91-M



FRESH YELLOW

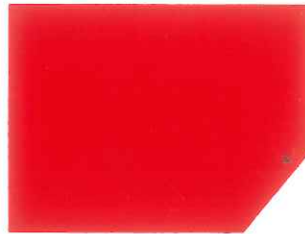


721



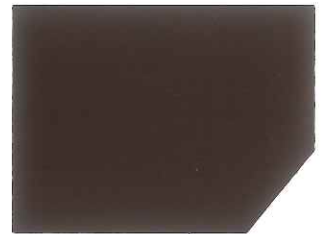
CLEMENTINE

F*PP2962UN



CHINESE RED

760



CHOCOLATE

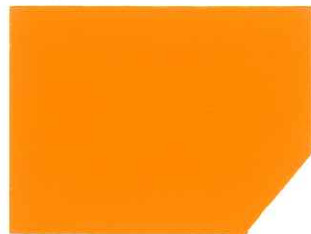
717



PALE GOLD

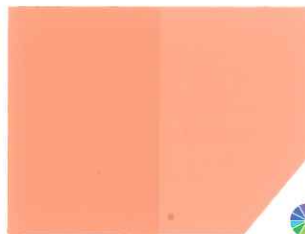


F*PP7882UN



YELLOW ORANGE

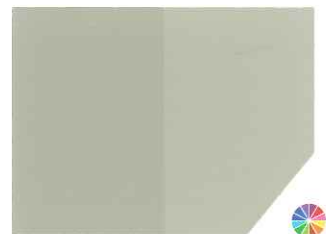
881



CORAL



W*9501-M



SILICA



W*0531-M



SUNNY



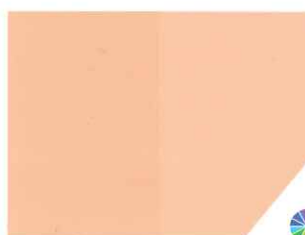
W*0439-M



CURRY



W*0437-M



SALMON



W*9430-M



CREAMY



F*PP0958UN



PONGEE



W*D435-M



MELBA



W*9437-M



ISLAND BLUSH



W*D458-M



DAWN



W*0140-M



CHIFFON



W*D301-M



BEACHSHELL



W*D392-M



CALYPSO



W*9421-M

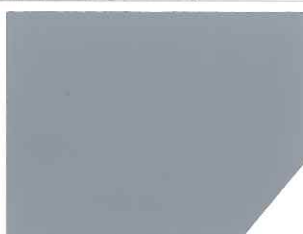


ALABASTER



* W*D431-M

สีพ่นรองพื้นอุตสาหกรรม
ชนิดแห้งเร็วพิเศษ
TOA Lacquer Primer Surfacer Fast Dry



#PF088

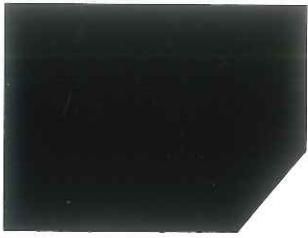


#PF099

หมวดแม่สีพิเศษ

แม่สีก่อนผสม

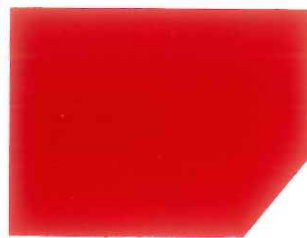
แม่สีหลังผสม



BLACK 814



ROSE 729



VERMILLON 142



142 : สีขาวเบอร์ 900
1 : 1 (อัตราส่วนผสมกับสีขาวเบอร์ 900)



NEW SEMI GLOSS BLACK 888



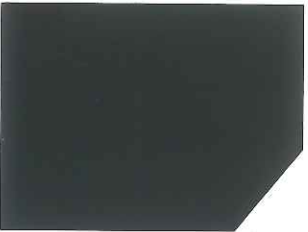
JUICY PINK F*PP 0232UN



SUPER YELLOW 212



212 : สีขาวเบอร์ 900
1 : 1 (อัตราส่วนผสมกับสีขาวเบอร์ 900)



FLAT BLACK 999



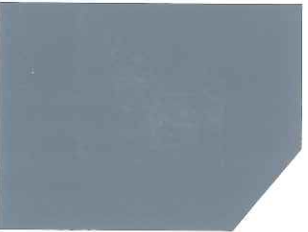
ORCHID W*9456-M



LARCH GREEN 434



434 : สีขาวเบอร์ 900
1 : 1 (อัตราส่วนผสมกับสีขาวเบอร์ 900)



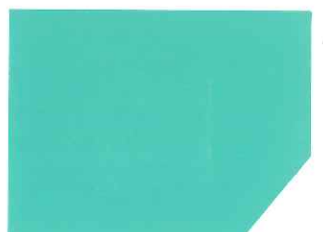
LIGHT GREY 708



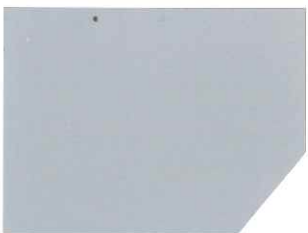
RAIN W*0135-M



DEEP GREEN 769



769 : สีขาวเบอร์ 900
1 : 1 (อัตราส่วนผสมกับสีขาวเบอร์ 900)



ALUMINIUM 909



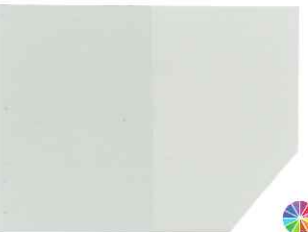
WHITE 900



PURE BLUE 770



770 : สีขาวเบอร์ 900
1 : 1 (อัตราส่วนผสมกับสีขาวเบอร์ 900)



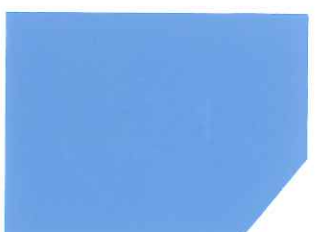
FASHION GREY W*D381-M



NEW SEMI GLOSS WHITE 922



SUPER DARK BLUE 505



505 : สีขาวเบอร์ 900
1 : 1 (อัตราส่วนผสมกับสีขาวเบอร์ 900)



SNOW WHITE W*9417-M



FLAT WHITE 911



DARK BLUE 705



705 : สีขาวเบอร์ 900
1 : 1 (อัตราส่วนผสมกับสีขาวเบอร์ 900)

TOA

INDUSTRIAL LACQUER

สีพ่นอุตสาหกรรม ทีโอเอ

สำหรับงานตกแต่งทุกประเภทบนพื้นผิวไม้ และพื้นผิวเหล็ก

สีพ่นอุตสาหกรรม ทีโอเอ

TOA Industrial Lacquer is the superior quality product formulated by high quality nitrocellulose with excellent light-fastness pigments gives high performance for decoration. It has superior color shade, superb density to enhance the extra shine filming with quick dry and high endurance quality. It has superior hiding power. Easily applied by brush or spray, it is very suitable for wooden furniture and metal articles.

เป็นสีพ่นตกแต่งคุณภาพเยี่ยม พลิตจากไนโตรเซลลูโลสเกรดสูงและพวงสีคุณภาพพิเศษ เกรดพรีเมียม ทำให้เนื้อสีสด ไม้ขีดจางง่าย มีความเข้มข้นสูงสุด พสมใช้งานได้มาก ให้การกลบปิดและบดบังพื้นผิวได้อย่างดีเยี่ยม ขึ้นฟิล์มเร็ว ประหยัดเวลาทำงานและยึดเกาะดีเยี่ยม ทนทาน มีอายุการใช้งานที่ยาวนาน (พร้อมแม่สีแต่งเฉดง่าย สีไม่จาง)

คุณสมบัติ

- ✓ สีสวย สดใส เงางามสูงสุด
- ✓ เนื้อสีมาก เข้มข้นสูงสุด พสมใช้งานได้มาก
- ✓ ขึ้นฟิล์มเร็ว ประหยัดเวลาทำงาน
- ✓ ยึดเกาะดีเยี่ยม ทนทานต่อรอยขีดข่วนได้ดี
- ✓ เช็ดล้างทำความสะอาดง่าย
- ✓ ปลอดภัย ปราศจากสารปรอทและตะกั่ว

การใช้งาน

ใช้เป็นสีพ่นหรือทาสำหรับ งานตกแต่งภายในทุกชนิด งาน Built in หรืองานเฟอร์นิเจอร์ต่างๆ ทั้งงานไม้ โลหะ และเหล็กทั่วไป เช่น ตู้โชว์ ตู้เสื้อผ้า โต๊ะ เก้าอี้ งานตกแต่งภายใน รถบัส รถทัวร์ รถตู้ หลังคาไฟเบอร์ ฯลฯ รวมทั้งยังสามารถประยุกต์ใช้ตกแต่งชิ้นส่วนรถยนต์ รถจักรยานยนต์ ได้อย่างสะดวก รวดเร็ว

*หมายเหตุ : เพื่อประสิทธิภาพและความคุ้มค่าสูงสุด ควรใช้ TOA Lacquer Primer Surfacer (สีพ่นรองพื้นแห้งเร็ว ทีโอเอ) ก่อนการทาสีพ่นอุตสาหกรรมทับหน้า (ทินเนอร์ที่ใช้ผสมคือ ทีโอเอ ทินเนอร์ เบอร์ 71 เท่านั้น)



*หมายเหตุ

ขนาด 5 แกลลอน มีเฉพาะสีขาว เบอร์ 900 (ขาวเงา)
และเบอร์ 911 (ขาวด้าน)



1/4 แกลลอน



1 แกลลอน



2.5 แกลลอน (สีเบส)



5 แกลลอน

ide@color®
the real color expert

- บริการรับออกแบบสีบ้าน โดยสถาปนิกและนักทาสีมืออาชีพ
- บริการค้นหาสีตามคำตัวแทนจำหน่าย สีทีโอเอ โกลด์บ้านคุณ

Free

ช่องทางบริการรับบริการ

ide@color Hotline: 02-33-55-555 กด 4
(จันทร์ - ศุกร์ 8.30-17.30 น.)

<http://www.toagroup.com/ideacolor>

TOA Color Center สำนักงานใหญ่ บางนาตราด กม.23

TOA COLOR WORLD

เทคโนโลยีเครื่องพ่นสีระบบคอมพิวเตอร์
ให้คุณได้เลือกทุกเฉดสีที่คุณต้องการ
ที่ร้านค้า TOA Color World กว่า 1,800 ร้านค้า
ครอบคลุมทุกจังหวัด ทั่วประเทศ
เพื่อตอบสนองทุกความต้องการเรื่องสีของคุณ

Color : กว่า 2,000 เฉดสีจากพดสี TOA Color World
และ Pantone สากล ทั้ง NCH และ RAL
Accuracy : พ่นได้ถูกต้อง แม่นยำ ทุกถังเหมือนกัน ทุกร้าน
Fast : รวดเร็ว ภายใน 3 นาที
Complete : ครอบคลุมทุกผลิตภัณฑ์ทั้งสีน้ำทาอาคาร,
สีน้ำมันทาเหล็ก, สีทาไม้แลไม้พ



คุยกับเราได้ที่
www.toagroup.com/toapaint



| ข้อมูลจำเพาะ | | | | | | |
|--------------------------------------|------------------------|----------------------|------------------|----------------------------|--------------|----------------------|
| การคลุมพื้นที่ (ตร.ม./กล./เที่ยว) | ชนิด เครื่องมือ | ส่วนผสมก่อนการใช้งาน | | | ระยะเวลาแห้ง | |
| | | วิธีการใช้งาน | สีฟันตกแต่งภายใน | ทีโอเอ ทินเนอร์ เบอร์ 71 | แห้งผิว | แห้งทาทับได้ |
| 45-50 25-30 | แปรงหรือ เครื่องพ่น | ทา พ่น | 1 ส่วน | 1 - 1.5 ส่วน 1 - 2 ส่วน | 5 - 10 นาที | อย่างน้อย 30 นาที |

| ขั้นตอนการทาสี | | | |
|--|---|--|---|
| พื้นผิวไม้ | | พื้นผิวเหล็ก | |
| ยังไม่เคยทาสี | เคยทาสีมาแล้ว | ยังไม่เคยทาสี | เคยทาสีมาแล้ว |
| ขั้นที่ 1 การเตรียมพื้นผิว | | | |
| ขัดทำความสะอาดพื้นผิว ให้ปราศจากฝุ่น ผงและคราบไขมัน | ใช้กระดาษทรายลูบที่สีเดิม เพื่อช่วยให้การยึดเกาะดีขึ้น (ถ้าสีเดิมเสื่อมสภาพ ควรลอกออกให้หมด) | ขัดทำความสะอาดพื้นผิว ให้ปราศจากฝุ่น ผงและคราบไขมัน | ใช้กระดาษทรายลูบที่สีเดิม เพื่อช่วยให้การยึดเกาะดีขึ้น (ถ้าสีเดิมเสื่อมสภาพ ควรลอกออกให้หมด) |
| อุดรูโพรงแตกและเสี้ยนไม้ด้วยดินสอพองผสมกาวแล้วขัดแต่ง ให้เรียบร้อยด้วยกระดาษทราย | | | |
| ขั้นที่ 2 การทาสีรองพื้น | | | |
| พ่นหรือทาสี สีฟันรองพื้นแห้งเร็ว (สีฟันรองพื้นเทา) ทีโอเอ จำนวน 1 - 2 เที่ยว (กรณีไม้มียางควรทาสีรองพื้นไม้อลูมิเนียม ทีโอเอ ก่อนจำนวน 1 เที่ยว) | | พ่นหรือทาสี สีฟันรองพื้นแห้งเร็ว (สีฟันรองพื้นเทา) ทีโอเอ จำนวน 1-2 เที่ยว (กรณีโลหะผิวมัน โลหะผสม โลหะเคลือบกัลวาไนซ์ หรือวัสดุคล้ายกัน ต้องทาสีรองพื้นวอซไพร์เมอร์ ทีโอเอ ก่อน 1 เที่ยว) | |
| ขั้นที่ 3 การทาสีทับหน้า | | | |
| พ่นหรือทาสี สีฟันอุตสาหกรรม ทีโอเอ จำนวน 2 - 3 เที่ยว | | | |

คำเตือน : เก็บให้พ้นมือเด็ก ระวังระเด็นเข้าตา อย่างเก็บไว้ใกล้ความร้อนหรือเปลวไฟ เมื่อเปิดฝาใช้แล้วควรใช้ให้หมด

ผลิตภัณฑ์ใช้ควบคู่งานสีฟันอุตสาหกรรม



กระดาษทรายขัดแห้ง **ตรา ปลาฉลาม** เหมาะสำหรับขัดงานไม้ดิบและงานอุดผิว

- ✓ ผลิตจากเม็ดทรายสังเคราะห์ ชนิดอลูมิเนียม ออกไซด์
- ✓ ทนการขัดถูมากกว่ากระดาษทรายทั่วไป 3 เท่า
- ✓ กระดาษมีความหนา และเหนียวพิเศษทนแรงขัดถูมากกว่ากระดาษทรายทั่วไป 7 เท่า



กระดาษทรายน้ำ **TOA DCC** เหมาะสำหรับงานขัดกับสีทับหน้า

- ✓ เม็ดทรายเคลือบด้วยไฟฟ้าสถิตย์ เทคโนโลยีจากประเทศญี่ปุ่น ทำให้เม็ดทรายขัดงานได้เรียบเนียนตลอดการใช้งาน
- ✓ กระดาษไม่เปื่อยยุ่ยหรือฉีกขาดง่าย
- ✓ เม็ดทรายยึดเกาะได้ดีด้วยกาวสังเคราะห์ EPOXY ทำให้ไม่หลุดล่อนง่ายและทนต่อความชื้นได้ดี



กระดาษทรายขัดแห้ง **TOA DSC Silicon Carbide** เหมาะสำหรับขัดงานอุดผิว สีรองพื้น งานไม้ยูริณู แกลกเกอร์และสีฟัน

- ✓ ผลิตจากเม็ดทรายสังเคราะห์ ชนิดซิลิกอน ออกไซด์
- ✓ เคลือบสารขัด Calcium Stearate ทำให้ขัดง่าย ประหยัดแรง
- ✓ เหมาะสำหรับงานขัดที่ต้องการความเรียบเนียนเป็นพิเศษ



ทินเนอร์ **ทีโอเอ เบอร์ 71**

- ✓ ฟิล์มสีเรียบเนียน
- ✓ ลดการเกิดฟองและรอยแปรง
- ✓ เพิ่มความสวยงามของสีทับหน้า



ทีโอเอ สีฟันรองพื้นทา **นาบอย ชนิดแห้งเร็ว** สำหรับงานไม้ / งานเหล็ก ทุกประเภท

TOA Lacquer Primer Surfacer

- ✓ แห้งเร็ว ครอบคลุมพื้นผิวได้ดี ขัดแต่งพื้นผิวได้ง่าย ใช้งานเร็ว
- ✓ สามารถลบรอยกระดาษทรายบนพื้นผิวได้
- ✓ ยึดเกาะบนผิวเหล็ก / ไม้ / พลาสติก PVC / สีผิวแห้งเร็ว / สีผิวพลาสติกได้อย่างมีประสิทธิภาพ
- ✓ พื้นผิวเรียบเนียน ยึดเกาะกับสีทับหน้าได้ดี สวยงาม ทนทานมาก



ทีโอเอ สีฟันรองพื้นอุตสาหกรรม ชนิดแห้งเร็ว สำหรับ เฟอร์นิเจอร์ไม้ / เหล็ก / งานจิ๋วอันทุกชนิด TOA Lacquer Primer Surfacer Fast Dry

- ✓ แห้งเร็ว ลดเวลาทำงาน
- ✓ ขัดง่าย ไม่ติดกระดาษทราย ช่วยทำให้ผิวเฟอร์นิเจอร์เรียบเนียน
- ✓ เนื้อสีชั้น ลดจำนวนรอบการพ่น กลมเม็ด เต็มเสี้ยน



บริษัท ทีโอเอ เพ้นท์ (ประเทศไทย) จำกัด (มหาชน) สำนักงานใหญ่
เลขที่ 31/2 หมู่ที่ 3 ถนนบางนา-ตราด ดอนเมือง อ.บางเสาธง จ.สมุทรปราการ 10570
โทรศัพท์ 02 335 5555 โทรสาร 02 312 8927 เบอร์โทรศัพท์ฉุกเฉิน 02 335 5999

TOA PAINT (THAILAND) PUBLIC COMPANY LIMITED
31/2 Moo 3, Bangna-Trad Road, Bangsaothong, Bangsaothong, Samutprakan 10570
Tel. +66 2335 5555 Fax. +66 2312 8927 Emergency call : +66 2335 5999

